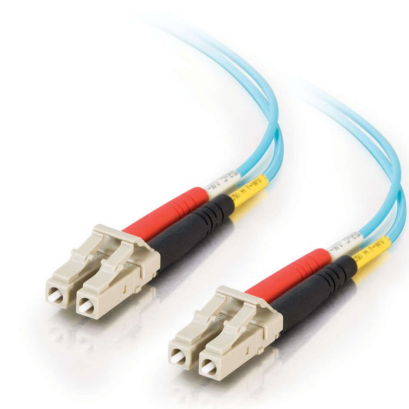


HPE AJ833A Fiche technique



Cable à fibre optique HPE AJ833A LC vers LC multimode OM3 2 fibres 0,5 m, 491023-001

AJ833A

Cable à fibre optique HPE AJ833A LC vers LC multimode OM3 2 fibres 0,5 m, 491023-001

Ce câble à fibre optique multimode duplex OM3 est idéal pour connecter des émetteurs-récepteurs 10GBase-SR, 10GBase-LRM, SFP+ et QSFP+ pour des connexions réseau de 10 gigabits. Ce câble offre une rétrocompatibilité avec les équipements 50/125 existants et la marge de performance requise pour prendre en charge les sources de lumière laser LED et VCSEL, et les applications Ethernet 10 gigabits.

Caractéristiques

- Fabricant : HPE
- Numéro de pièce : AJ833A
- P/N de rechange : 491023-001
- Type de câble : câble à fibre optique
- Connecteur à la première extrémité : (1) mètre LC duplex
- Connecteur à la deuxième extrémité : (1) mètre LC duplex
- Longueur : 0,5 m
- Couleur : Aqua

Caractéristiques

- Fibre Optique Multimode 3 (OM3) supportant 2000 MHz.km EMB à 850 nm.
- 10 Gigabit transfère jusqu'à 300 mètres en utilisant une source VCSEL de 850 nm
- Dimensions du connecteur LC : 10,75 mm de hauteur x 12,5 mm de largeur x 50 mm de profondeur (avec clip duplex installé)
- Perte maximale du connecteur : 0,50 dB
- Perte de connecteur typique : 0,30 dB
- Perte de retour typique : -25 dB
- Matériau du tampon : PVC
- Tampon OD : 900 μ m
- Matériau de la gaine : PVC (classé contremarche OFNR)
- Veste OD : 1,8 mm
- Charge de traction d'installation : 100 N (445 lb)
- Charge de traction à long terme : 50 N (222 lb)
- Charge de traction maximale : 100 N/cm
- Installation (chargée) Rayon de courbure minimum : 5,0 cm (1,97 po)
- Rayon de courbure minimum à long terme (sans charge) : 3,0 cm (1,2 po)
- Résistance à l'écrasement : 750 N/cm
- Résistance aux chocs : 1 000 cycles
- Résistance à la flexion : 5 000 cycles
- Atténuation à 1300 nm : 1,0 dB/km
- Atténuation à 850 nm : 3,5 dB/km
- Température de fonctionnement : -20°C à +70°C

[Acheter maintenant](#)