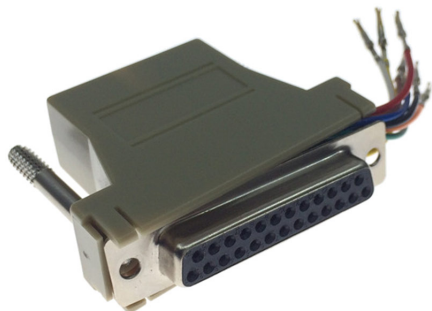


Cisco CAB-25AS-FDTE Fiche technique



Adaptateur Cisco CAB-25AS-FDTE DB25 femelle vers RJ45 femelle DTE CAB-500DTF

CAB-25AS-FDTE

Adaptateur Cisco CAB-25AS-FDTE DB25 femelle vers RJ45 femelle DTE CAB-500DTF

Cet adaptateur CAB-25AS-FDTE est utilisé dans la gamme Cisco 2500, y compris la gamme Access Server (Cisco 2509 à Cisco 2512). Cet adaptateur possède un connecteur RJ-45 à une extrémité et un connecteur femelle DB-25 à l'autre extrémité.

Caractéristiques

- Fabricant : Cisco Systems, Inc.
- Numéro de pièce du fabricant : CAB-25AS-FDTE=
- Nom de marque: Cisco
- Nom du produit : adaptateur de connecteur série
- Type de produit : Adaptateur de transfert de données
- Type d'adaptateur : ETTD
- Connecteur à la première extrémité : 1 x 8 broches RJ-45 femelle
- Connecteur à la deuxième extrémité : 1 x 25 broches DB-25 femelle
- Compatibilité : Routeur Cisco - Série 2500, Série 1600, Serveur d'accès Cisco - 2509 à 2512

Pour plus d'informations et les brochages de ce CAB-25AS-FDTE, veuillez visiter le site Web de Cisco :

<https://www.cisco.com/c/en/us/support/docs/routers/1600-series-routers/47820-cab25as.html>

[Acheter maintenant](#)