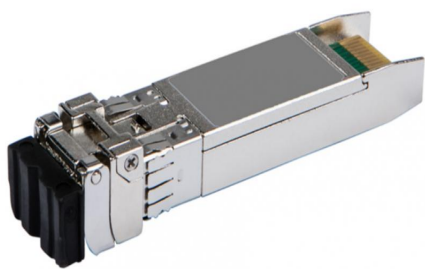


HPE JL485A Fiche technique



Aruba JL485A 25G SFP28 LC eSR 400m MMF XCVR

JL485A

Aruba JL485A 25G SFP28 LC eSR 400m MMF XCVR

Émetteur-récepteur MMF Aruba 25G SFP28 LC eSR 400 m

UGS JL485A

Caractéristiques

- Différenciateur : Émetteur-récepteur MMF 25G SFP28 LC eSR 400m pour une utilisation dans certains produits Aruba.
- Garantie : pour la couverture de la garantie de votre produit, veuillez consulter le résumé de la garantie du produit Aruba <https://www.arubanetworks.com/assets/support/warranty-coverage-quick-reference.pdf>
- Poids : 0,1 lb
- Poids : 20 g
- Dimensions minimales (H x L x P) : 0,5 x 0,6 x 2,2 po
- Dimensions minimales (H x L x P) : 1,3 x 1,5 x 5,6 cm

Pour plus d'informations sur ce HPE Aruba JL485A, veuillez visiter le site Web de HPE :

<https://buy.hpe.com/us/en/options/transceivers/transceivers/networking-sfp28-form-factor/aruba-25g-sfp28-lc-esr-400m-mmf-émetteur-récepteur/p/jl485a>

[Acheter maintenant](#)