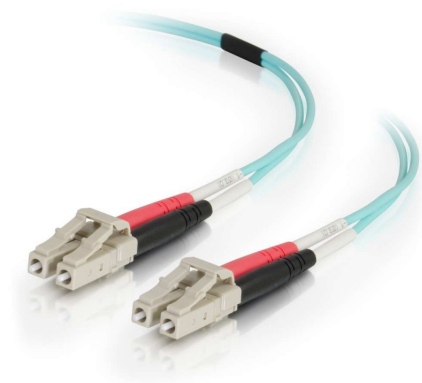


HPE QK737A Fiche technique



CÂBLE HPE PREMIER FLEX LC/LC MULTIMODE OM4 2 FIBRES 50M, 656432-001

QK737A

CÂBLE HPE PREMIER FLEX LC/LC MULTIMODE OM4 2 FIBRES 50M, 656432-001

Ce câble à fibre optique multimode duplex OM4 est idéal pour connecter les émetteurs-récepteurs 40GBase BiDi 10GBaseSR, SFP+ et QSFP+ pour les connexions réseau 40 et 10 Gigabit. Ce câble offre une rétrocompatibilité avec les équipements 50/125 existants et la marge de performance requise pour prendre en charge les sources de lumière laser LED et VCSEL, et les applications Ethernet 40 ou 10 gigabits dans un centre de données ou une armoire de câblage.

Caractéristiques

- Fabricant : HPE
- Numéro de pièce : QK737A
- Type de câble : câble à fibre optique
- Connecteur à la première extrémité : (1) m 12e LC duplex
- Connecteur à la deuxième extrémité : (1) m 12e LC duplex
- Fibre : 50/125 OM4
- Longueur : 50m
- Couleur : Aqua

Caractéristiques électriques

- Code fibre - T

- Code d'option de performance - 90
- Type de fibre optique - 50 multimode
- Nomenclature ISO/CEI 11801 - OM4
- Longueur d'onde (nm) - 850/1300
- Atténuation maximale (dB/km) - 3,0/1,0
- Lancement minimum surchargé (OFL) - 1500/500 MHz km
- Modalité effective minimale - 4700/— (MHz km)
- Distance série 1 Gigabit Ethernet (m) - 1000/600
- Distance série 10 Gigabit Ethernet (m) - 550/—

Caractéristiques physiques

- Nombre de fibres - 2
- Poids nominal kg/km (lb/1000ft) - 3,4 (2,3)
- Diamètre extérieur nominal mm (po) - 2,0 (0,08)
- Rayon de courbure minimum chargé cm (po) - 3,0 (1,2)
- Rayon de courbure minimum installé cm (po) - 1,0 (0,4)
- Charges de traction maximales à court terme N (lbf) - 220 (48)
- Charges de traction maximales à long terme N (lbf) - 66 (15)
- Température de stockage - -40°C à 70°C
- Température d'installation - 0°C à 60°C
- Température de fonctionnement - 0°C à 70°C
- Approbations - NEC, OFNP, CSA FT-6, ICEA S-83-596

[Acheter maintenant](#)