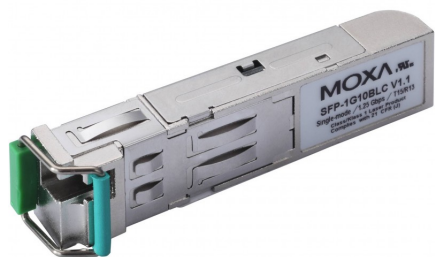


Moxa SFP-1G10BLC Fiche technique



Module SFP Moxa SFP-1G10BLC de type WDM (BiDi) avec 1 port 1000BaseSFP avec connecteur LC pour une transmission de 10 km ; TX 1 550 nm, RX 1 310 nm, température de fonctionnement de 0 à 60°C

SFP-1G10BLC

Les modules fibre Ethernet SFP (émetteur-récepteur enfichable) de petit format de Moxa pour Gigabit Ethernet offrent une couverture sur une large gamme de distances de communication.

Caractéristiques

- Numéro de pièce : SFP-1G10BLC
- Type de produit : série SFP-1G
- Produit : module SFP de type WDM (BiDi) avec 1 port 1000BaseSFP avec connecteur LC pour une transmission de 10 km ; TX 1 550 nm, RX 1 310 nm, température de fonctionnement de 0 à 60°C
- Interface Ethernet
 - Port : 1
 - Connecteurs : connecteur Simplex LC
 - Type d'émetteur-récepteur : monomode
 - Type de câble fibre : G.652
 - Distance typique : 10 km
 - Longueur d'onde
 - Typique (nm) : TX 1550, RX 1310
 - Plage TX (nm) : 1 530 à 1 570
 - Plage RX (nm) : 1 260 à 1 360

- Puissance optique
 - Plage d'émission (dBm) : -3 à -9
 - Plage RX (dBm) : -3 à -21
- Budget de liaison (dB) : 12
- Pénalité de dispersion (dB) : 2
- Paramètres de puissance
 - Consommation d'énergie : max. 1 W
- Limites environnementales
 - Température de fonctionnement : 0 à 60°C (32 à 176°F)
 - Température de stockage (emballage inclus) : -40 à 85°C (-40 à 185°F)
 - Humidité relative ambiante : 5 à 95 % (sans condensation)
- Normes et certifications
 - Sécurité : CE, FCC, TUV (EN 60825), UL 60950-1
 - Maritime : DNV-GL

Pour plus d'informations sur ce Moxa SFP-1G10BLC, veuillez visiter le site Web de Moxa :

<https://www.moxa.com/en/products/accessories/sfp-modules/gigabit-ethernet-sfp-modules/sfp-1g-series/sfp-1g10blc>

[Acheter maintenant](#)