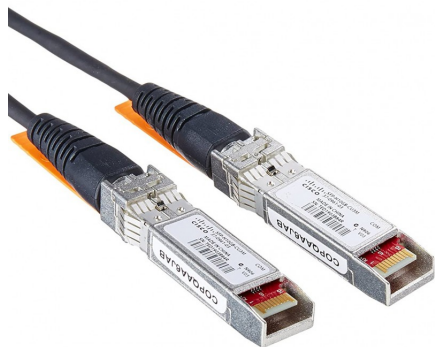


Cisco SFP-H10GB-CU3M Fiche technique



Cable Cisco SFP-H10GB-CU3M 10GBASE-CU SFP+ 3 mètres, passif

SFP-H10GB-CU3M

Une large gamme de modules SFP+ conformes à l'industrie pour les déploiements 10 Gigabit Ethernet dans divers environnements réseau.

Les modules Cisco 10GBASE SFP+ vous offrent une grande variété d'options de connectivité Ethernet 10 Gigabit pour les centres de données, les armoires de câblage d'entreprise et les applications de transport des fournisseurs de services.

Caractéristiques et avantages

Les modules Cisco SFP+ offrent les fonctionnalités et avantages suivants.

- Le facteur de forme 10G le plus petit de l'industrie pour une plus grande densité par chassis
- Périphérique d'entrée/sortie remplaçable à chaud qui se branche sur un port Ethernet SFP+ d'un commutateur Cisco (pas besoin de mettre hors tension en cas d'installation ou de remplacement)
- Prend en charge le modèle «pay-as-you-populate» pour la protection des investissements et la facilité de migration technologique
- Capacité de surveillance optique numérique pour de solides capacités de diagnostic
- Interopérabilité optique avec les interfaces 10GBASE XENPAK, 10GBASE X2 et 10GBASE XFP sur le même lien

- La fonction d'identification de qualité Cisco (ID) permet à une plate-forme Cisco d'identifier si le module est certifié et testé par Cisco

Câbles en cuivre Cisco SFP+ Twinax

Les câbles à connexion directe Cisco SFP+ Copper Twinax (Figure 4) conviennent aux très courtes distances et offrent un moyen économique de se connecter dans les racks et entre les racks adjacents. Cisco propose des câbles Twinax passifs en longueurs de 1, 1,5, 2, 2,5, 3, 4 et 5 mètres, et des câbles Twinax actifs en longueurs de 7 et 10 mètres.

Spécifications du produit

- Numéro de produit : SFP-H10GB-CU3M
- Description : Câble Cisco 10GBASE-CU SFP+ 3 mètres, passif
- Connecteurs : deux connecteurs SFP+
- Type de câble : câble Twinax, passif, assemblage de câbles 30 AWG

- Distance du câble : 3 m
- Couleur du loquet de caution : Orange

- Consommation d'énergie : 0,1 W
- Plage de température de fonctionnement : Plage de température commerciale (COM) : 0 à 70 °C (32 à 158 °F)
- Plage de température de stockage : -40 à 85°C (-40 à 185°F)

Prise en charge de la plate-forme

- Routeur série 7600
- RSA 901
- RSA 903
- Routeur série ASR 1000
- Routeur de la série ASR 9000
- Routeur série ASR 9000v
- Commutateurs des gammes Catalyst 2350 et 2360
- Commutateurs des séries Catalyst 2960-S, 2960-X et 2960-XR
- Commutateurs lames Catalyst 3100
- Commutateurs Catalyst 3560, 3560-E et 3560-X
- Commutateurs Catalyst 3750, 3750-E et 3750-X
- Commutateurs de la gamme Catalyst 3850
- Commutateurs des séries Catalyst 4500 et 4500-X
- Routeur CRS
- MDS 9000
- MOI 4500
- Routeur série ME 4900NCS 6000
- Commutateurs des séries Nexus 2000, 3000 et 4000
- Commutateurs des séries Nexus 9000 et 9500 (modulaires)
- Série de passerelle RF
- SCE 8000
- Adaptateur de port partagé (SPA)
- Commutateurs de système informatique unifié (UCS)

Tous les appareils répertoriés ne prennent pas en charge tous les modules. Pour plus de détails sur les modules exécutés dans quels périphériques et d'autres informations de compatibilité, reportez-vous au document [Cisco 10 Gigabit Ethernet Transceiver Modules Compatibility Matrix](#) :

https://www.cisco.com/en/US/docs/interfaces_modules/transceiver_modules/compatibility/matrice/OL_6974.html

Des plates-formes supplémentaires peuvent être continuellement ajoutées ; veuillez vérifier la matrice de compatibilité pour les dernières informations et pour le système d'exploitation compatible Cisco pour chaque plate-forme.

[Acheter maintenant](#)